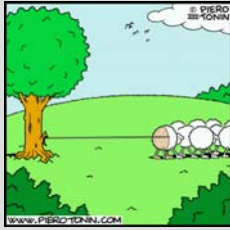


לקיחת אנמנזה



קורס חובשים בכירים
אזור כרמל
נכתב ע"י
שי לאופר

למה ????

- כדי לברר מה קרה לחולה.
- כדי לברר מה כואב או מפריע.
- כדי לברר בעיות פעילות נוספות.
- כדי לברר עבר רפואי שעשוי להיות משמעותי.
- כדי לאסוף אינפורמציה שלא תהיה נגישה לרופא בחדר המיון.

איך מתחילים ?

- הקפד על לבוש נקי ומסודר (מדים- תג שמי)
- הצג את עצמך ואת הצוות
- שאל את החולה לשמו ותלונתו העיקרית.
- גע בחולה - לא תמיד...
- הסתכל לחולה בעיניים - לא תמיד...
- דבר אל החולה, לא על החולה.
- תמוך בחולה, אל תגער בו ובמשפחתו.
- מחוות קטנות תמיד מועילות.

מהם מקורות האינפורמציה שלנו?

- הזירה
- החולה
- משפחה / חברים
- מסמכים רפואיים
- תליונים רפואיים
- צוות רפואי או סיעודי במקום

כללים מסייעים

- הקפד על תשאול מסודר
- אפשר לחולה זמן לענות! אל תתפרץ לדבריו.
- שאל שאלות פתוחות (אם מצב החולה מאפשר זאת)
- הימנע משאלות כן/לא
- היה רגיש, לעתים החולה אינו מעוניין לספר הכל.
- היה פתוח רגשית אך מקצועי והחלטי.

מלכודות

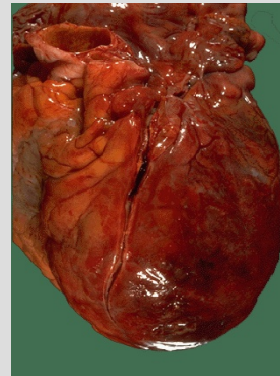
- היחפזות לקביעת אבחנה
- קיבעון מחשבתי בכל שלב שהוא
- הימנעות מאיסוף נתונים נוסף לאחר הטיפול הראשוני
- לקיחת אנמנזה "קבוצתית"
- התעלמות ממצב החולה
- לקיחת אנמנזה ע"ח טיפול

מה מעניין אותנו ?

- תלונה עיקרית
- מחלה נוכחית
- בעיות רפואיות נוספות



אנמנזה לכאבים בחזה



אנמנזה לכאבים בחזה

- בעיקר לכאבים בחזה אך ניתן להמיר שיטה זו לכל אנמנזה של בעיה רפואית מחלתית. אנחנו משתמשים בשיטה שנקראת PQRST .
- השימוש בראשי התיבות הללו ממזער את הסיכוי שנשכח או נפסח על פרט רלוונטי.

PQRST

Provokes

- מה עורר את הכאב? מאמץ פיזי, מריבה, ארוחה כבדה.
- עשוי להופיע גם ללא גורם מקדים ספציפי. !!!!
- האם יש משהו שמקל על הכאב ?
- תנוחה , ניטרטים, מוזיקה מעניינת.

Quality

- איכות הכאב ? סוג הכאב ?
- דוקר , לוחץ, סוחט, שורף ?



R

- **Region.**
- **Radiation.**
- **Risk factors.**

➤ לא לשכוח את ארזן לזון.



Severity

כאב אנגינוטי מוגדר בספרות
כ - Mild to Moderate ולעתים רק כ"חוסר
נוחיות באזור החזה".
באוטם, בדר"כ כאב Severe, לא תמיד !!!

Timing

הכאב האנגינוטי נמשך
בדר"כ 10 - 3 דקות,
לעתים אפיזודות כאב
ארוכות של עד 20 דקות !!!
באוטם, הכאב עלול להמשך
עד מות הרקמה (שעות?),
ולא סביר שהכאב יחלוף
תוך פחות מ- 20 דקות !



אחרי כל זה צריך לזכור רק A

Associated problems

➤ בחילות, קוצר נשימה, חיוורון, זיעה וכד'

➤ אנחנו גם זוכרים תמיד לברר רגישות לתרופות
ואם יש מסמכים רפואיים בבית.