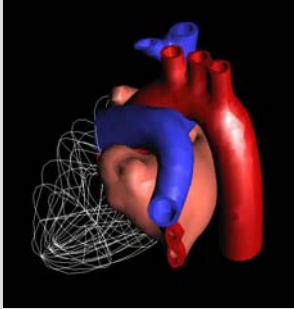


## CARDIOMYPATHY

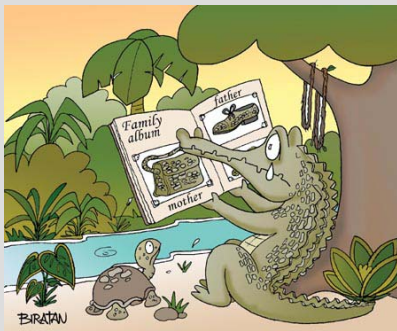


קורס חובשים בכירים  
אזור כרמל  
נכתב ע"י  
שי לאופר

## CARDIOMYPATHY

- זוהי הגדרה המתארת את כל המחלות הכרוניות של הלב שלא על רקע אי ספיקה קורונית.
- המחלות המבניות כמו כל דבר בחיים מחולקות ל-3 קבוצות:
  1. Dilated cmp
  2. Restructive cmp
  3. Hypertrophic cmp
- חייבים לזכור שמחלות אלו מתפתחות לאט.

## מחלות לב מבניות



## Dilated CMP

- תיאור:
  - 1. השריר גדל מבחינת נפח אך לא מגדיל את המסה.
  - 2. דבר זה גורם לירידה ב-cardiac output וחולשה של השריר עצמו.
  - 3. המחלה יולה להיות ממושטת או ממוקדת באזור ספציפי.
- גורמים/סיבות:
  1. Myocarditis
  2. הפרעות מטבוליות
  3. תרופות / סמים
  4. גידולים באזור החזה
  5. קרינה
  6. לופוס

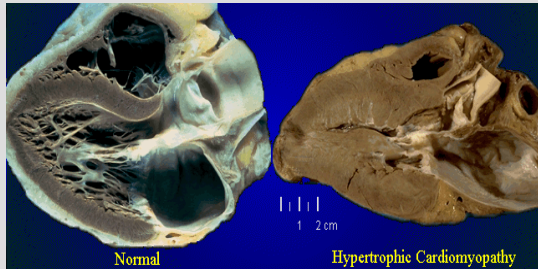
## Dilated CMP



## HYPERTROPHIC CMP

- תיאור:
  - 1. מסת השריר מתחילה לגדול ולהתעבות כלפי פנים. הנפח הפנימי של החדר מתחיל לרדת ולכן הלב לא מצליח לעשות דיאסטולה טובה. בד"כ הגדילה מתחילה מהספטום.
- גורמים / סיבות:
  1. COPD
  2. P.E
  3. הפרעות מטבוליות

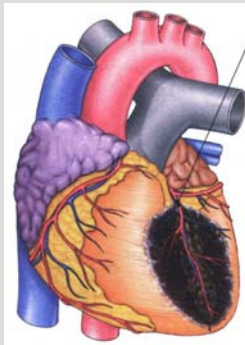
## HYPERTROPHIC CMP



## RESTRICTIVE CMP

- תיאור:**
- 1. קירות החדר הופכים להיות נוקשים / קשיחים וכך הדיאסטולה נפגעת. בנוסף בד"כ כמו קירות החדר גם המסתמים מתקשחים ולכן נוצרת regurgitation.
- גורמים / סיבות:**
- 1. בד"כ הסיבה לא ידועה
  - 2. דלקת אנדו קרדיאלית
  - 3. חומרים שנכנסים מתחת לאנדוקרד

## סיבוכי אוטם



## Ventero Septal Defect

- תיאור:**
- חור במחיצה בין חדר ימין לשמאל, הגורמת לדלף של דם מחדר שמאל לימין.
- קליניקה:**
- חולה חיור מזיע ירידה דרסטית בל.ד. בהאזנה על חוד הלב איוושה סיסטולית.
- גורמים / סיבות:**
- בעיה היכולה להיות מולדת על אף שבד"כ מתוקנת בילדות המוקדמת.
  - אופייני כיומיים עד שבוע לאחר אוטם ספטלי.

## PERICARDITIS

- תיאור:**
- דלקת של קרום הלב. בשלבים מאוחרים גורמת לבעיה בדיאסטולה ו/או לדלקת של השריר עצמו.
- קליניקה:**
- כאב רטרו סטרנאלי המשתנה בנשימה/ תנוחה לעיתים הולם בקצב הלב.
- גורמים / סיבות:**
- סיבוכי של אוטם 2-3 ימים לאחר מחלות חום אחרות
- טיפול:**
- חמצן, השכבה בתנוחה הפחות כואבת, טיפול בכאב. טיפול אנטיביוטי בבית חולים

## PERICARDITIS



## טמפונדה

### ■ גורמים / סיבות :

לאחר ניתוח מעקפים.  
לאחר אוטם Pericarditis.  
חבלה קהה/חודרת בחזה.  
גידול ממאיר.

### ■ טיפול :

החזר נוזלים מאסיבי לנסות  
להעלות את הדיאסטולה.

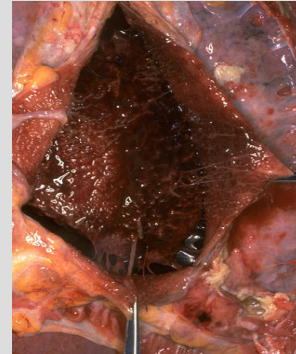
### ■ תיאור :

נוזל הנמצא בין ה-pericard לשריר עצמו. גורם ללחץ כלפי פנים ובכך מפריע לדיאסטולה.

### ■ קליניקה :

חולה בשוק. PP >15 מ"מ  
כספית. כחלון מקו פטמות ומעלה.

## טמפונדה



## מה זה?

